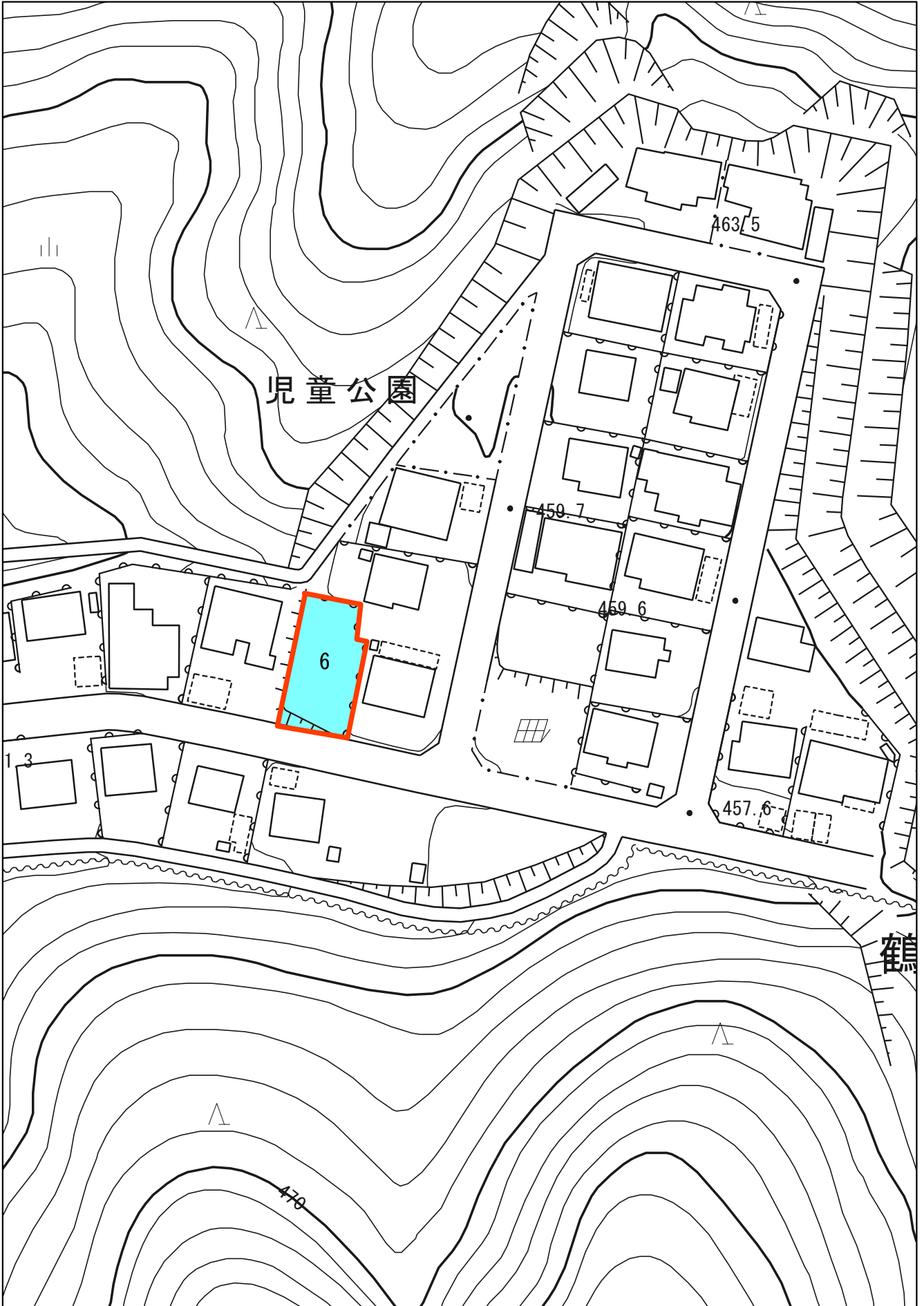


物 件 調 書

| | | | | |
|--------------|--|----------------|-------|-----------|
| 物 件 番 号 | 6 | | | |
| 所 在 地 | 土岐市鶴里町柿野字入海道1545番56 | | | |
| 予 定 価 格 | 別途記載の通り | | | |
| 地 目 | 公 簿 | 宅 地 | 現 況 | 宅 地 |
| 地 積 | 公 簿 | 389.55 | 実 測 | 389.55 |
| 法令等に基づく制限 | 都市計画法 | 都市計画区域内(非線引) | | |
| | 建築基準法 | 用途地域 | 用途無指定 | |
| | | 建ぺい率 | 60% | |
| | | 容積率 | 200% | |
| | その他の法律 | 土砂災害特別警戒区域 | | |
| 私道の負担等に関する事項 | 負担の有無 | 無 | 負担内容 | / |
| 供給施設の状況 | 区 分 | 施設整備状況 | | 施設整備負担の有無 |
| | 上 水 道 | 接面道路配管有 | | 分担金: 必要 |
| | 下 水 道 | 集中浄化槽 | | 負担金: 不要 |
| | 電 気 | 有 | | / |
| | 都 市 ガ ス | 無 | | / |
| 交 通 機 関 | 鉄 道 | JR土岐市駅 約15.9km | | / |
| | バ ス | 市民バス こぶしの里 | | / |
| 公 共 施 設 | 市 役 所 | 土岐市役所 約15.0km | | / |
| | 小 学 校 | 濃南小学校 約1.5km | | / |
| | 中 学 校 | 濃南中学校 約1.5km | | / |
| 特 記 事 項 | <ul style="list-style-type: none"> ・倉庫や車庫等として利用するための購入可。 ・既にこぶしの里住宅団地内に土地を購入(および予定)している方の購入可。 ・集中浄化槽について、町内会内に管理組合があるため、費用等は事前確認すること。 | | | |

※ 物件調書は、入札参加者が物件の概要を把握するための参考資料ですので、必ず入札参加者ご自身において、現地及び諸規制について調査確認を行ってください。

位置図



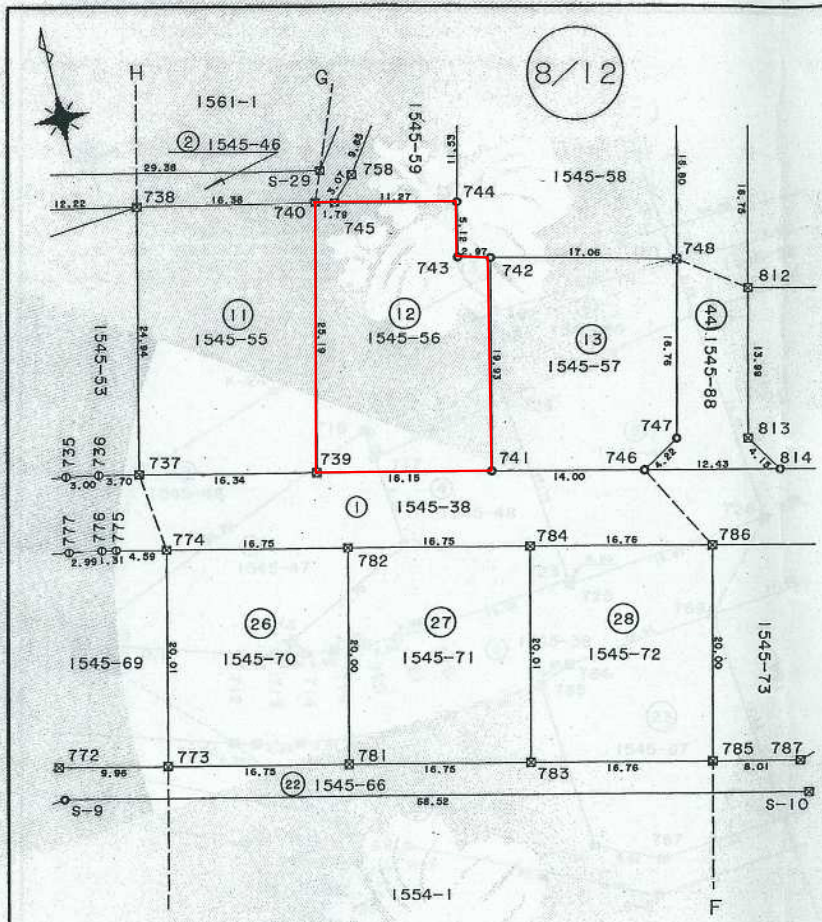
これは図面に記録されている内容を証明した書面である。
平成26年7月17日
岐阜地方方法務局多治見支局

登記官

古田恒幸



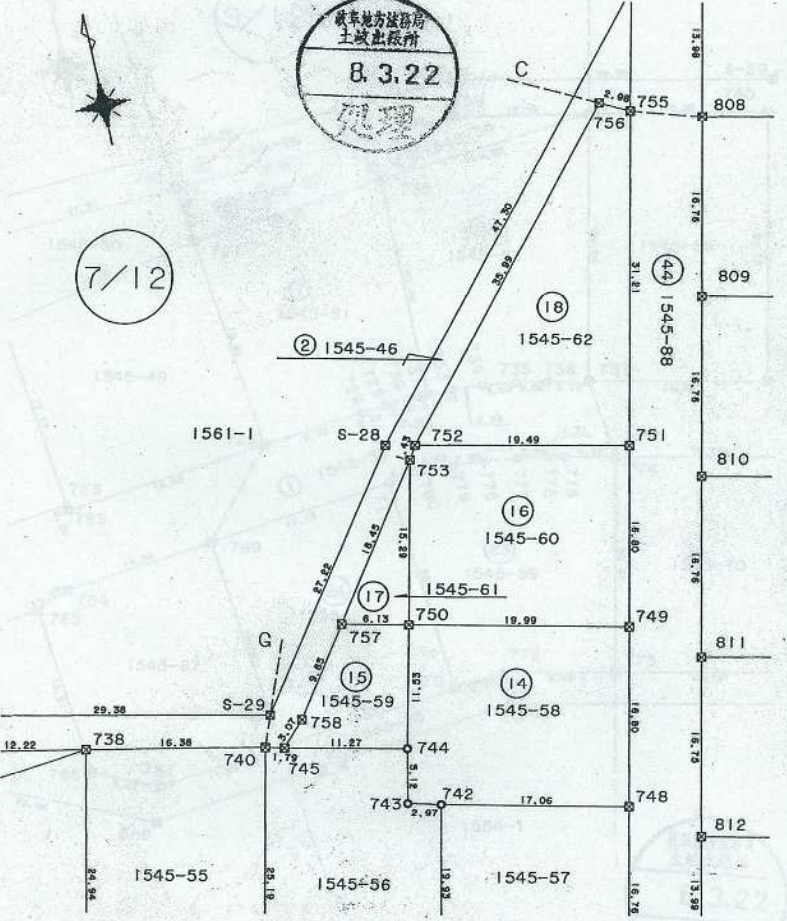
306804



| | |
|-------|-----------------------|
| 地番 | 1545-46ないし 1545-93 |
| 土地の所在 | 土岐市鶴里町神野字入海道 |

土地所在図
地積測量図

5/13



7/12

製作者 土地家屋調査士 和田 裕之
 社団法人 岐阜県公共施設登記土地家屋調査士協会
 岐阜県恵那郡明智町515番地②
 (平成26年1月20日作製)

申請人 土岐市土地開発公社
 理事長 佐分利
 縮尺 1/500

(岐阜県土地家屋調査士会用紙)



(南東方向から撮影)



(南西方向から撮影)